

## 第26回やまびこカップスピードスケート競技会 要 項

- 1 主旨 日頃の練習の成果を確かめ、競技力向上と底辺拡大を図る。
- 2 主催 (株)やまびこスケートの森
- 3 共催 岡谷市 岡谷市教育委員会 (公財)岡谷市スポーツ協会 岡谷市民新聞社
- 4 後援 長野県スケート連盟
- 5 主管 岡谷スケート協会
- 6 期日 令和3年12月5日(日)

開場	6:00
代表者受付	6:00~7:15 ※提出書類(様式①、②)を添えて受付する
公式練習	7:00~7:30 (小学5~6年生・一般) 7:30~8:00 (園児・小学1~4年生)
監督会議	7:30~ (放送棟1Fにて)
競技開始	8:30~
開会式・閉会式	本年度はコロナウイルス感染拡大防止の為、執り行わない
- 7 会場 岡谷市やまびこ国際スケートセンター 岡谷市字内山 4769-14 TEL: 0266-24-5210
- 8 競技種目

100m	園児男女混合(オープン競技)
500m	小学1~6年男子・女子(学年別)、一般男子・女子
1000m	低学年(小学1~4年)男子・女子、高学年(小学5~6年)男子・女子 一般男子・女子
1500m	小学5~6年男子 ※申込者が5名以下の種目は行わない場合がある ※今年度は中学生の競技は行わない
- 9 競技方法
  - (1) (公財)日本スケート連盟シングルトラックスピードスケート競技規則及び本大会要項による。
  - (2) トラックは、競技規則に規定する標準シングルトラックCタイプとする。
  - (3) 男女とも、1名2種目以内選択の距離別競技とする。ただし、園児は除く。
  - (4) 競技は、オープンタイムレースにより順位を決定する。
  - (5) 園児男女混合100mはオープン競技とする。
  - (6) 組合せは、事務局責任抽選とする。
- 10 表彰
  - (1) 表彰式は随時放送で連絡し、管理棟前に表彰台の間隔を十分に開けて実施する。  
※受賞者はマスク着用とし、雨天時は執り行わない
  - (2) 各種目とも、男女各1位から3位までに賞状及びメダルを、4位から6位までに賞状を授与する。園児は出場者全員に賞状を授与する。
  - (3) 男女各1名に最優秀賞(市民新聞社賞)を授与する。
- 11 参加資格 **参加申込み時に本人及び同居家族、身近な人の中に新型コロナウイルスへの感染の疑いがない者**

[小学生]	長野県内の小学校に在学する児童
[一般]	長野県内在住の満18歳以上の成人
[園児]	長野県内の保育園・幼稚園に在園する園児
- 12 参加申込
  - (1) 所定の参加申込書により、参加料(現金書留可)・親権者の承諾書に捺印を添えて団体ごとまとめて申込むこと。  
※様式①、②も併せてダウンロードし、団体ごとまとめて当日代表者受付時に提出すること。
  - (2) 申込締切日 令和3年11月16日(火) 必着
  - (3) 申込先 〒394-0055 長野県岡谷市字内山4769-14  
やまびこスケートの森アイスアリーナ内やまびこカップ大会事務局  
TEL: 0266-24-2494 FAX: 0266-24-1198
  - (4) 参加料 小学生1名 2,500円(保険料含) / 園児1名 500円(保険料)
  - (5) 申込み締切後は、いかなる場合も納められた参加料を返金しない。
  - (6) 参加申込みにかかる個人情報、個人情報の保護に関する法律・関連法令を厳守し、競技運営以外の目的には使用しない。
- 13 その他(連絡事項)
  - (1) 本競技会は別紙1【チームインフォメーション】に準ずる。 ※必ず一読すること
  - (2) 参加選手、関係者(保護者、コーチ等)は、必ずマスクを持参し着用すること。
  - (3) 保護者(付き添い等)は1家族につき1名までとし、責任を持って引率すること。
  - (4) 大会中の事故等については、応急処置のみとし責任を負わない。
  - (5) 記録発表はアナウンス及び管理棟外の掲示のみとし、プロトコルは配布しない。
  - (6) 本大会はバッジテストを併用する。(申請はゴール横の放送棟2階で競技終了時まで受付ける。



令和3年 月 日

大会長 殿

スピードスケート競技会参加申込書

大会名	第26回やまびこカップスピードスケート競技会		
登録番号 (日ス連登録者のみ記入)		都・道・府・県 スケート連盟	
フリガナ		性別	生年月日
氏名		男・女	S・H 年 月 日
住所	〒  電話番号 ( )		
学校名 (所属)		学年	
親権者承諾書	上記競技会に参加することを親権者として承諾いたします。 親権者署名 印		
備考			

※出場する種目の個人票の太枠内を記入すること

※女子は朱書すること

※切り取らずに提出すること

個人票	男・女	500m (一般500m ・ 園児100m)			
	氏名	学校名(所属)	学年	バッジテスト	ベストタイム
		園・小	年	級	・ ・

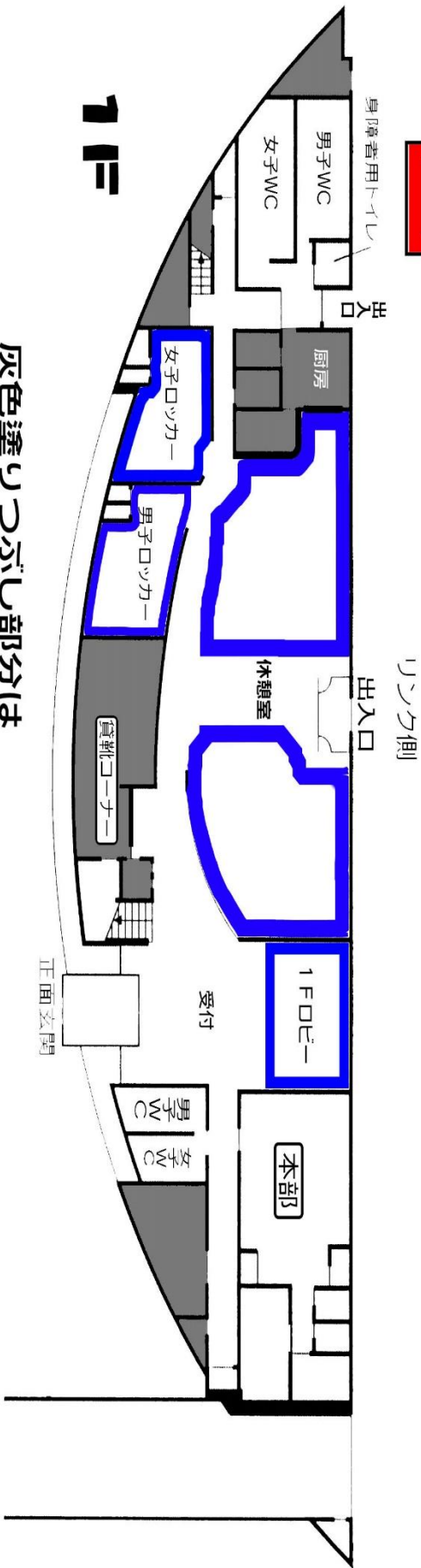
個人票	男・女	1000m (一般1000m)			
	氏名	学校名(所属)	学年	バッジテスト	ベストタイム
		小	年	級	・ ・

個人票	男・女	1500m			
	氏名	学校名	学年	バッジテスト	ベストタイム
		小	年	級	・ ・

# 〈控え室〉

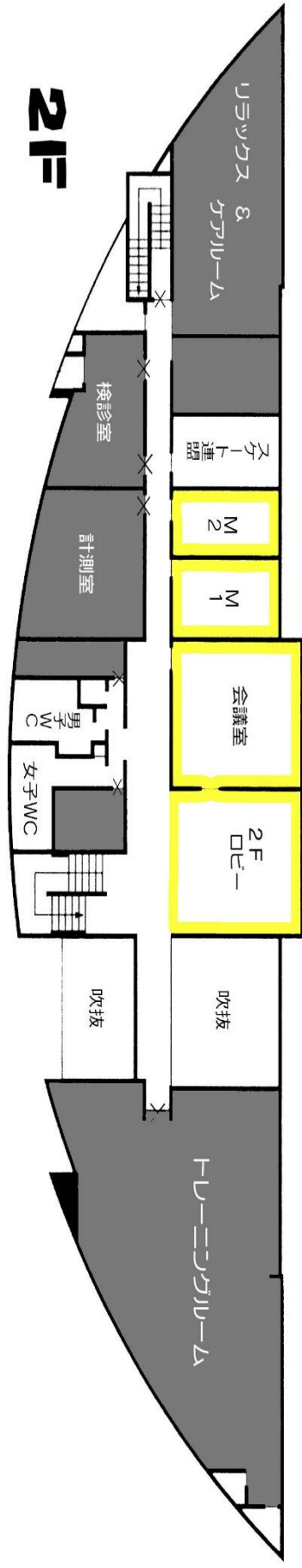


- 北信：リソクサイド プリハブ
- 中信：リソクサイド プリハブ
- 東信：管理棟2F ロビー、会議室、M1、M2
- 南信：管理棟1F 休憩室、男女ロッカー室  
1Fロビー



1F

灰色塗りつボシ部分は  
立ち入り禁止



2F

使用にあたってはそれぞれの地区で譲り合ってください。